

## 1- جراحی باز 2- لاپاراسکوپی

در موارد غیر حاد:

مصرف برخی داروها از جمله اورسودیول جهت حل کردن سنگهای صفراوی توصیه میشود در صورت دستور پزشک این دارو باید به مدت دو سال استفاده شود.

### درمانهای جدید از جمله

1--تزریق مواد حلال از طریق پوست به کیسه صفری

2--شکستن سنگها به کمک شوک امواج ارسالی از خارج از بدن

### داروهای قبل و بعد از بستری:

داروهای ضد درد جهت تخفیف درد و در موارد حاد ممکنست انتی بیوتیک تجویز شود . به علت تهوع و استفراغ ممکنست جهت شما سرم تجویز شود توجه: تمام موارد فوق در صورت صلاحدید پزشک معالج شما قابل اجرا میباشد.

### فعالیت های مجاز و غیر مجاز:

انسداد مجرای کیستیک توسط سنگ کیسه صفرا است ولی گاهی نیز سایر علل مثل تومورها نیز موجب انسداد مجرا میشوند.

### علائم و نشانه ها:



در التهاب کیسه صفرای حاد درد شکمی شدید تب و لرز ، زردی ، استفراغ ، مشاهده میشود.

### روشهای تشخیصی:

معاینات فیزیکی، سونوگرافی شکم، توموگرافی

کامپیوتری،آزمایش ، رادیو گرافی مجرای صفراوی با استفاده از اشعه X قابل رویت میباشد.

### روشهای درمانی:

در موارد حاد:

کله سیستکتومی (برداشتن کیسه صفرا )

## التهاب کیسه صفرا:



این بیماری ناشی از سنگ کیسه صفرا میباشد.علائم این بیماری در موارد غیر حاد بصورت درد مزمن ساعتها در ربع فوقانی راست شکم که به پشت و شانه راست انتشار دارد میباشد. گاه همراه تهوع و استفراغ است و گاهی این درد به دنبال مصرف غذای چرب میباشد ممکنست شما علائم سنگ کیسه صفرا را داشته باشید ولی وارد مرحله حاد نشوید



### علت بروز بیماری:

رژیم کم چرب نمایید. ممکن است 12-6 ماه طول بکشد تا عدم تحمل به غذاهای چرب بر طرف شود.

### توجه:

در صورت بروز هر گونه علائم مشکوک و درد به پزشک معالج خود یا بیمارستان مراجعه نمایید. منابع: پرستاری داخلی جراحی برونر

سودا رت 2018



عنوان	التهاب کیسه صفرا
تهیه کننده	معصومه اکبری
سمت	سر پرستار
تایید کننده	کمیته آموزش به بیمار
مسئول علمی بخش	دکتر جاویدان
سال تهیه	زمستان 1401
ناظر کیفی	واحد آموزش

نوشیدنی های مجاز: شیر خشک یا شیر بدون چربی،

قهوه چای آبمیوه، شیر کاکائو

چربی، ماکارونی، رشته نان و غلات: غلات

رشته فرنگی، برنج، غلات کامل یا نان غنی شده

• دسرها: دسرهای ساخته شده با شیر بدون

چربی و لبنیات کم چرب. میوه یخی.

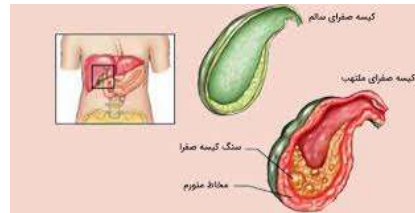
• تخم مرغ: سه بار در هفته مجاز می باشد لیکن

سفیده تخم مرغ بهتر از تخم مرغ کامل است. •

در زمان حمله بیماری، به علت تهوع و استفراغ

، دادن مایعات از راه سرم معمولاً ضرورت می

یابد.



: توصیه های حین ترخیص

در زودترین زمانی که می توانید خوردن

جامدات را تحمل کنید، شروع به خوردن یک

تا زمان برطرف شدن علائم یا بهبود کامل پس از جراحی، در رختخواب استراحت نمایید. در زمانی که هنوز در رختخواب هستید و فعالیت ندارید، پاهای خود

را مرتب تکان دهید تا احتمال لخته شدن خون در سیاهرگهای عمقی پا کمتر شود

**فعالیت های مجاز و غیر مجاز:**

تا زمان برطرف شدن علائم یا بهبود کامل پس از جراحی، در رختخواب استراحت نمایید. در زمانی که هنوز در رختخواب هستید و فعالیت ندارید، پاهای خود را مرتب تکان دهید تا احتمال لخته شدن خون در سیاهرگهای عمقی پا کمتر شود.

**رژیم غذایی:**

رژیم کم چرب توصیه می شود حذف غذاهای نفاخ (حبوبات، سبزیجاتی مثل کلم)

رژیم محدود از چربی

غذاهای مجاز